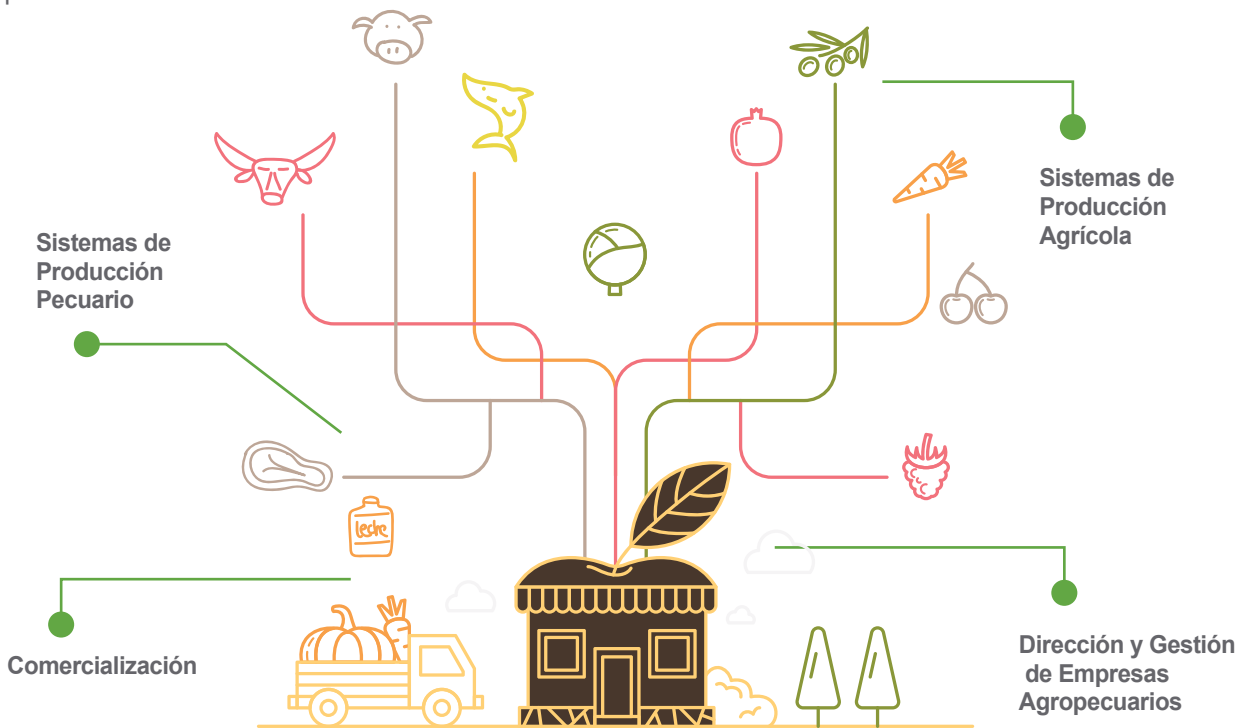


# INGENIERO EMPRESARIAL AGROPECUARIO



Serás un profesional con conocimientos, habilidades, competencias y valores para producir, organizar, transformar, administrar y comercializar los diferentes procesos y productos de las actividades agrícolas y pecuarias.



## Ventajas competitivas

- Formación basada en prácticas y experiencias de campo.
- Enfoque a la Dirección y Gestión de Empresas Agropecuarias.
- Rancho Experimental (CIAMAT) para el apoyo del aprendizaje.
- Investigación de los Sistemas Agropecuarios.
- Espíritu emprendedor para la creación de Empresas.

## PLAN DE ESTUDIOS INGENIERO EMPRESARIAL AGROPECUARIO

9 cuatrimestres (3 años)



### Formación Universitaria

- Lógica y Filosofía de la Ciencia
- Antropología Filosófica
- Bioética
- Comunicación Oral y Escrita

### Formación Básica

- Química General
- Agrometeorología
- Matemáticas Financieras
- Bioestadística
- Fundamentos de Administración Agropecuaria
- Matemáticas Básicas
- Botánica
- Bioquímica
- Genética General
- Ciencia del Suelo
- Ecofisiología
- Economía y Financiamiento Agropecuario
- Administración de Recursos Humanos
- Mercadotecnia Nacional e Internacional
- Prácticas Profesionales I
- Prácticas Profesionales II
- Prácticas Profesionales III
- Prácticas Profesionales IV
- Prácticas Profesionales V
- Prácticas Profesionales VI
- Prácticas Profesionales VII

### Formación Disciplinaria

- Metodología de la Investigación
- Determinación de Organismos Dañinos
- Comercialización Nacional e Internacional
- Liderazgo Empresarial
- Sistemas de Calidad
- Formulación y Evaluación de Proyectos de Inversión
- Dirección de Sistemas Agropecuarios
- Planeación Estratégica, Operativa y de Negocios
- Maquinaria Agropecuaria
- Administración Financiera Agropecuaria
- Conservación del Agua y Suelo
- Producción de Granos y Forrajes
- Topografía e Instalaciones Agropecuarias
- Manejo General de Ganado
- Legislación y Normatividad Agropecuaria

### Formación Profesional

- Orientación Agrícola
- Hidráulica e Irrigación
  - Microbiología Agrícola
  - Producción Forestal y Ornamental
  - Fertilización y Nutrición Vegetal
  - Control Integral de Organismos Dañinos
  - Producción de Hortalizas
  - Fruticultura
  - Biotecnología Vegetal
  - Industrialización y Transformación de Productos Agrícolas

- Orientación Pecuaria
- Bromatología
  - Anatomofisiología Animal
  - Salud Animal
  - Producción de Porcinos
  - Producción de Aves
  - Producción de Bovino de Carne
  - Nutrición Animal
  - Productos Ovinos y Caprinos
  - Producción de Bovinos de Leche
  - Industrialización y Transformación de Productos Pecuarios

### OPCIONES DE TITULACIÓN

- Excelencia Académica
- Examen General de Conocimientos
- Tesis
- Maestría en Áreas Afines
  - Sistemas de Calidad
  - Energía Renovable
- Especialidad:
  - Sistemas de Calidad
  - Alta Dirección
  - Administración Financiera de Proyectos y Negocios
  - Logística y Cadena de Suministros
  - Mercadotecnia Internacional
- Proyecto de Intervención



### ÁREA LABORAL

Podrás ejercer tu profesión en empresas agropecuarias y/o instituciones dedicadas a la transformación, producción de alimentos e insumos. Además, podrás desarrollar actividades de asesoría, gestión y consultoría, comercialización, financiamiento y docencia en el área agropecuaria, tanto en el sector público como en el privado. Encontrarás atractivas opciones de desarrollo en áreas gubernamentales y paraestatales a nivel municipal, estatal y federal del sector agropecuario



### CAMPUS

• Guadalajara (CU)



### SOLICITUD DE ADMISIÓN



### PROCESO DE ADMISIÓN



### COLEGIATURA

Costos, Formas de Pago



### Inicio de CLASES