



MAESTRÍA EN

SALUD LABORAL

***ANTICIPA RIESGOS, PROTEGE EL TALENTO.
LIDERA LA SALUD Y LA SEGURIDAD DE LOS
COLABORADORES EN LAS ORGANIZACIONES.***

La salud laboral se ha convertido en un eje estratégico para la sostenibilidad de las organizaciones.

.....

Factores como el incremento de enfermedades ocupacionales, riesgos psicosociales, ergonómicos y aceleración de los procesos de trabajo exigen profesionales capaces de **prevenir, gestionar y transformar entornos laborales con visión integral**.

Hoy, las empresas demandan especialistas que integren conocimiento **clínico, normativo y estratégico** para proteger el capital humano, optimizar la productividad y garantizar el cumplimiento de estándares nacionales e internacionales.

*Esta maestría responde a ese entorno, formando perfiles capaces de **incidir directamente en la toma de decisiones organizacionales**, con un enfoque basado en evidencia, innovación y prevención.*





Serás capaz de identificar, analizar, evaluar, controlar y/o eliminar diversos problemas de salud y riesgos de trabajo en el contexto de cualquier empresa y plantear alternativas de solución integrales con altos mandos que contribuyan al sistema preventivo y mejora continua organizacional.

Esta maestría es para ti si...

- **Eres egresado de carreras como medicina, enfermería, nutrición, fisioterapia y odontología.**
- Cuentas con el conocimiento básico de física, química, matemáticas, administración, informática, teoría del conocimiento y normativa aplicable en salud laboral, seguridad e higiene industrial.
- **Tienes interés por la gestión de la salud en las empresas.**



Serás **capaz** de:

- Detectar, prevenir y controlar los daños generados por los riesgos y enfermedades de trabajo a los que estén expuestos los trabajadores.
- Brindar asesoría a las organizaciones de distintos ámbitos con el fin de prevenir riesgos de salud derivados de las condiciones laborales.
- Realizar investigación en el área de la salud laboral.



Estructura del programa



Modalidad:
Presencial



Plan
semestral



4 materias
por periodo



Duración:
4 semestres

Plan de estudios*:

Área de formación básica

- Legislación Laboral
- Seguridad y Higiene Industrial
- Metodología de la Investigación en Salud Laboral
- Bioética
- Bioestadística en Salud Laboral

Área de formación disciplinar

- Toxicología Laboral
- Neumopatías Laborales
- Dermatología Laboral
- Audiología Laboral
- Traumatología Laboral
- Ergonomía
- Rehabilitación Laboral
- Gestión en Salud Laboral
- Psicología Laboral

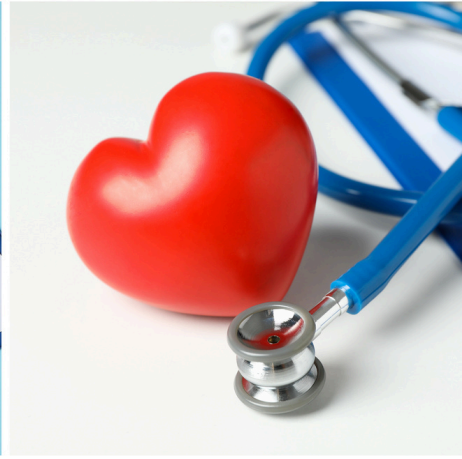
Características del programa

- Profesores con destacada experiencia en el área y sólida formación académica.
- El plan de estudios comprende el análisis de todas las épocas filosóficas, contrastando los principales planteamientos realizados en cada una de ellas, acorde al pensamiento realista.
- Oportunidades para la práctica de la investigación filosófica desde el inicio del programa.

Área de formación terminal

- Diseño y Evaluación de Proyectos de la Salud Laboral
- Seminario de Investigación

* Plan de estudios sujeto a cambios sin previo aviso. Ruta sugerida. En acuerdo con tu Director de Programa, podrá ser flexible y adaptarse a tus necesidades. RVOE: No. Acuerdo. 984171



**Al egresar, estarás
preparado para:**

- ✔ Desempeñarte como investigador y colaborar en las áreas de **gestión de salud y legislación laboral y de la seguridad e higiene industrial en las organizaciones nacionales e internacionales.**



ESCUELA DE MEDICINA Y CIENCIAS DE LA SALUD

La Universidad Autónoma de Guadalajara, a través de su Escuela de Medicina y Ciencias de la Salud, forma profesionales con una visión integral, ética y basada en evidencia científica.

Su enfoque académico impulsa la **innovación en la práctica clínica**, el desarrollo de habilidades especializadas y la formación de expertos capaces de responder a los desafíos actuales del sector salud, con impacto real en la **calidad de vida de las personas**.

¡Contáctanos para más información!



info.academy@edu.uag.mx



333648 8824