



ESPECIALIDAD EN

PSICODIAGNÓSTICO E INTERVENCIÓN INFANTIL

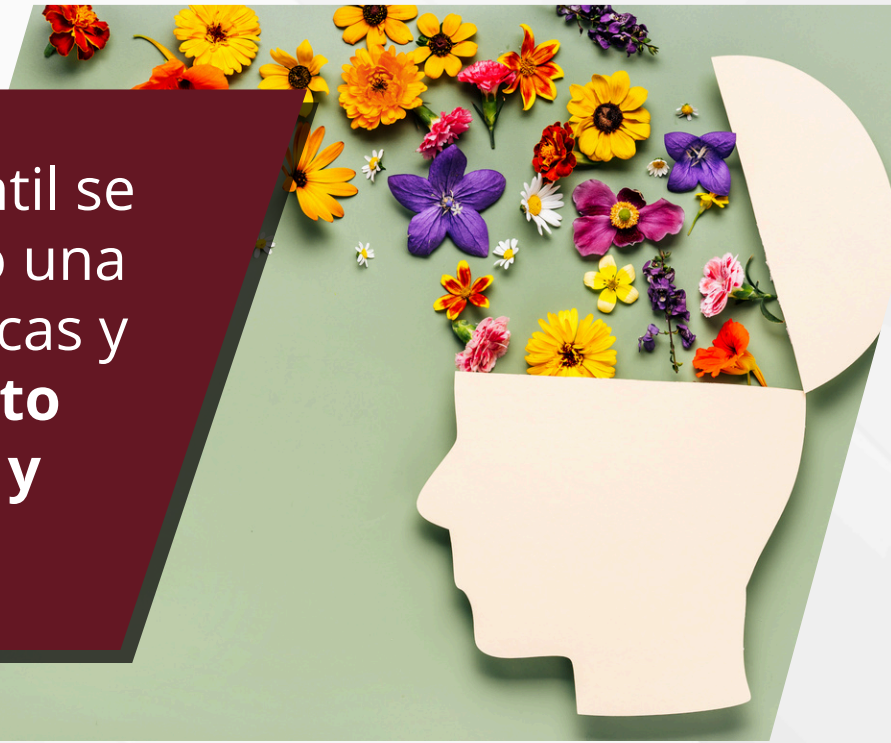
*DIAGNOSTICA CON PRECISIÓN, IMPACTO Y
TRANSFORMA EL FUTURO DESDE LA INFANCIA.*

La salud mental infantil se ha posicionado como una de las áreas más críticas y de **mayor crecimiento en el ámbito clínico y educativo.**

.....

El incremento en trastornos del neurodesarrollo, dificultades emocionales y problemáticas conductuales **exige especialistas altamente capacitados que integren ciencia, tecnología y un enfoque clínico actualizado.**

Esta especialidad responde a la necesidad de formar profesionales capaces de evaluar e intervenir de manera oportuna y estratégica, generando impacto en el desarrollo integral del niño y en su entorno familiar, escolar y social.





Podrás evaluar, diagnosticar e intervenir en el área de la salud mental infantil como un especialista con un sólido sustento teórico, metodológico y práctico.

Esta especialidad es para ti si...

- *Eres egresado de licenciaturas en el área de psicología, educación, pediatría y psiquiatría, así como carreras afines.*
- ***Tienes conocimientos en técnicas de evaluación e integración que conllevan a un diagnóstico en la infancia, adolescencia, adultez y senectud.***
- *Tienes la vocación de ayudar a las personas.*



Serás capaz de:

- Clasificar los trastornos psicológicos infantiles según su etiología, concepto, sintomatología, evolución, pronóstico y criterios diagnosticados.
- Identificar aspectos jurídicos y legales de los derechos infantiles.
- Evaluar las repercusiones de los trastornos psicológicos infantiles en el área familiar, social y escolar.



Estructura del programa



Modalidad:
Híbrida



Plan
cuatrimestral



2 materias
por periodo



Duración:
4 cuatrimestres

Plan de estudios*:

Área de formación básica

- Seminario de Desarrollo Infantil
- Orientación e Integración Familiar

Área de formación disciplinar

- Neuropsicología en el Infante
- La Psicología en las Enfermedades Crónicas
- Intervención Clínica y Terapéutica

Área de formación aplicada

- Evaluación y Psicodiagnóstico Infantil
- Trastornos Psicológicos e Intervención en la Infancia
- Trastornos de la Personalidad en el Niño

Características del programa:

- Profesores con destacada experiencia en el área y sólida formación académica.
- Especial enfoque en la valoración de trastornos psicológicos infantiles.
- Programa único en su tipo en México

* Plan de estudios sujeto a cambios sin previo aviso. Ruta sugerida. En acuerdo con tu Director de Programa, podrá ser flexible y adaptarse a tus necesidades. RVOE: No. Acuerdo. 158.Fecha de acuerdo. 26/07/1991



Al egresar, estarás preparado para:

- ✔ **Laborar en clínicas privadas y centros educativos** brindando atención al infante a través de evaluaciones psicológicas que apoyarán a la **determinación de un diagnóstico y el desarrollo de estrategias de intervención.**



ESCUELA DE MEDICINA Y CIENCIAS DE LA SALUD

La Universidad Autónoma de Guadalajara, a través de su Escuela de Medicina y Ciencias de la Salud, forma profesionales con una visión integral, ética y basada en evidencia científica.

Su enfoque académico *impulsa la innovación* en la práctica clínica, el desarrollo de habilidades especializadas y la formación de *expertos* capaces de responder a los desafíos actuales del sector salud, con impacto real en la *calidad de vida de las personas*.

¡Contáctanos para más información!



info.academy@edu.uag.mx



333648 8824